

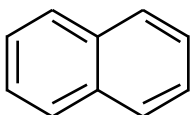
Utilisation de isis Draw

Ouvrez le logiciel IsisDraw dans le menu démarrer programme.

Les boutons s'activent en appuyant sur la petite flèche, un sous menu indique les fonctionnalités

Quand une molécule sera "dessinée" vous la collerez, dans un document Word

- 1) Dessinez le méthane en perspective "coin volant" en faisant apparaître les Hydrogènes
- 2) En formule stylisée dessinez:
le Pent-2-ène
le naphthalène

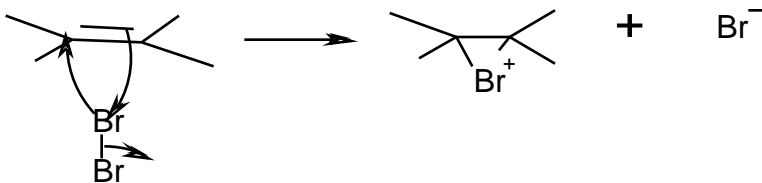


L'acide Octanoïque

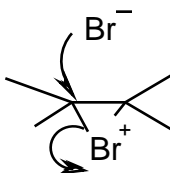
- 3) Dessinez en perspective "coin volant" le R-2-Bromopentane puis le S-2-Bromopentane
Vous disposerez ces deux molécules pour bien faire apparaître la notion d'isomérie
- 4) Dessinez le Z bromo-2-methyl-3-pent-2-ène en faisant apparaître les atomes ou groupes d'atomes
- 5) Reprendre l'alcène précédent pour le présenter de "profil"
Par exemple



- 6) Ecrire le mécanisme de Bromation du Z bromo-2-methyl-3-pent-2-ène
le dibrome attaque la liaison pi et un ion ponté bromonium se forme telle:



Puis l'attaque du bromure sur le carbone le moins encombré



Le composé dibromé obtenu est chiral dessinez le.